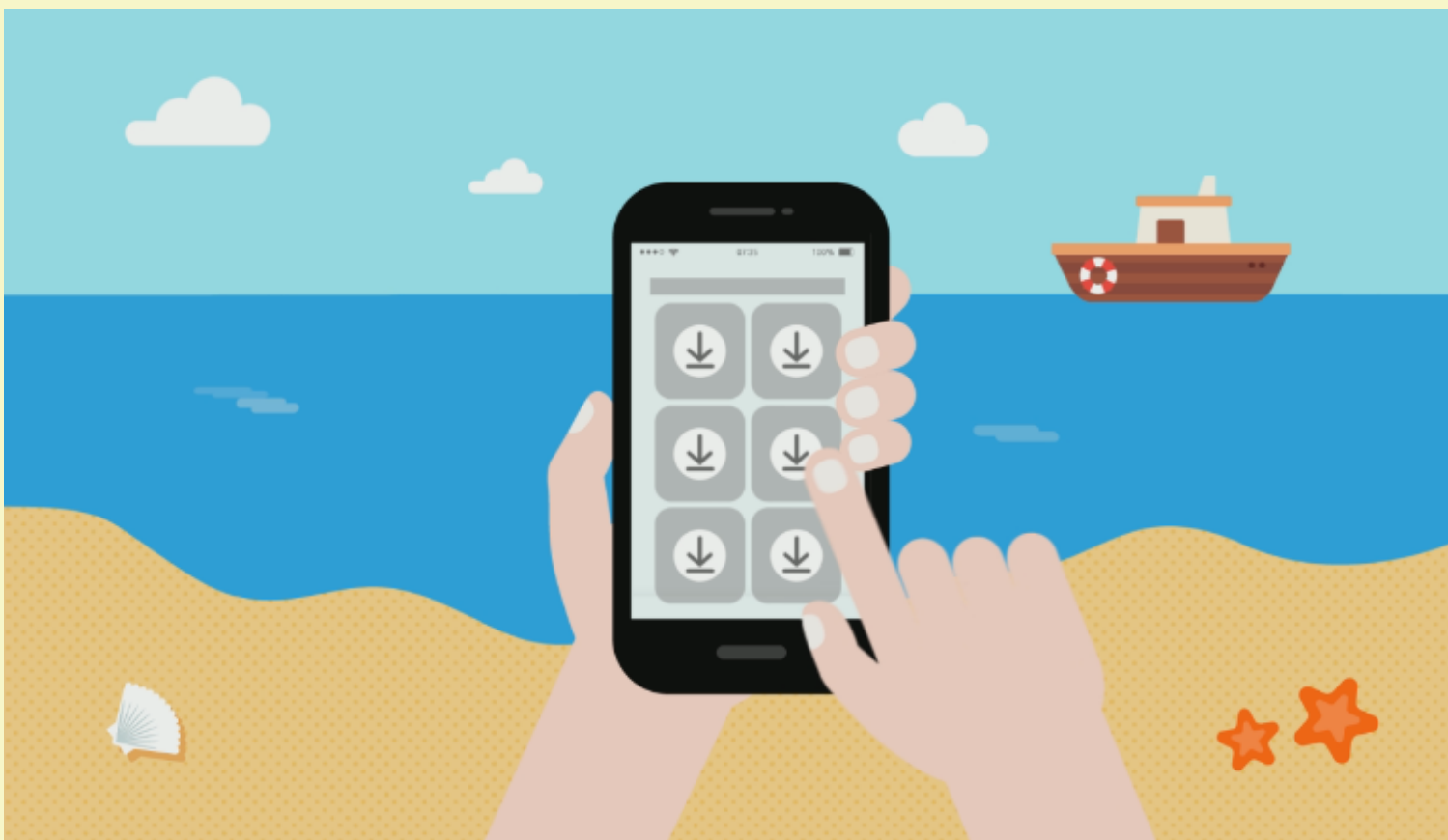
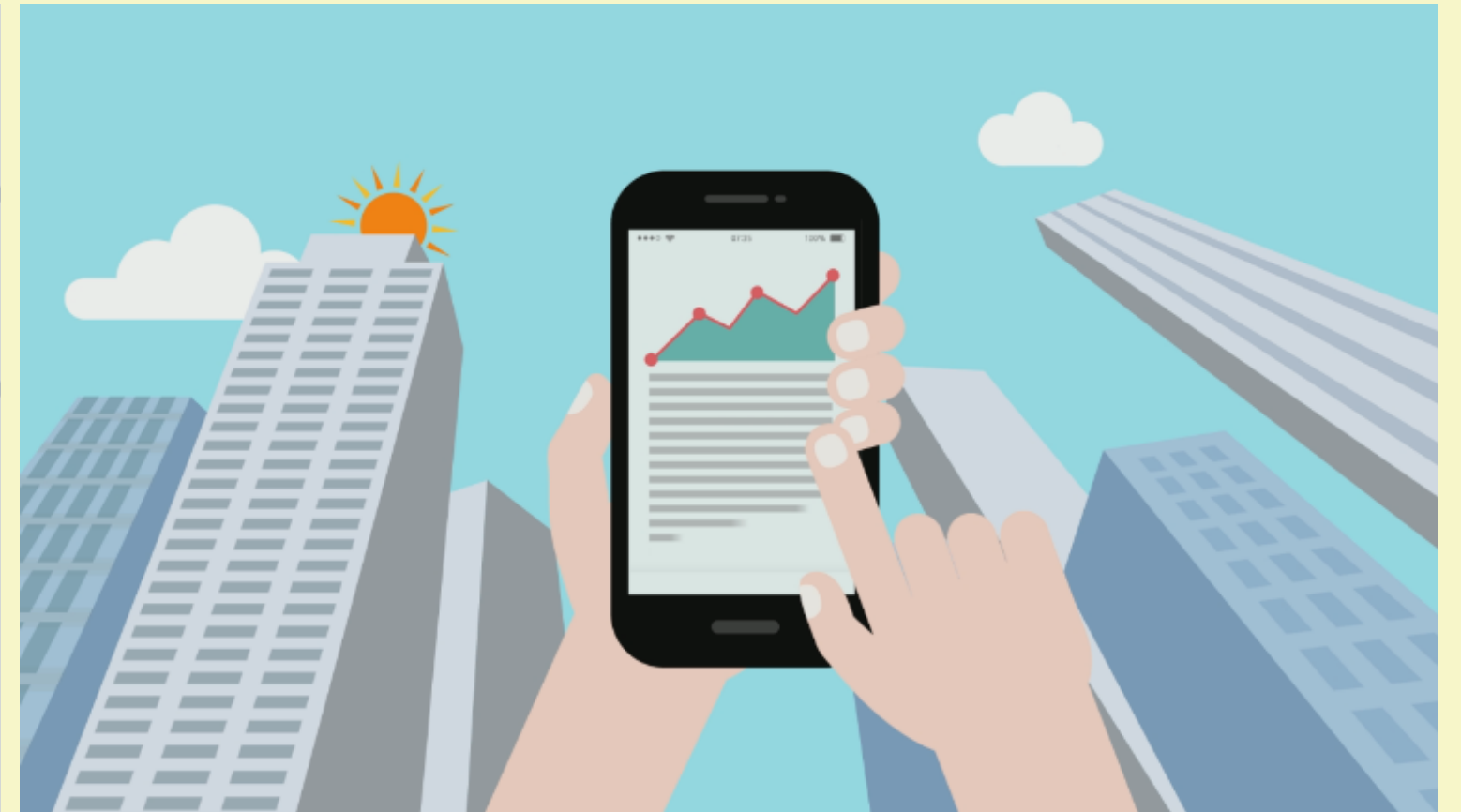




**'비상교육 스마트 교수자료 모바일 앱'**  
**어떻게 활용할까요?**



**모바일만 있으면  
언제, 어디서든 수업 준비 완료!**



## 어플 다운로드

Play 스토어에서  
'비상교육 스마트 교수자료' 검색

**'비상교육 스마트 교수자료' 어플 다운로드**



비바샘 교사 회원 인증이 필요합니다.

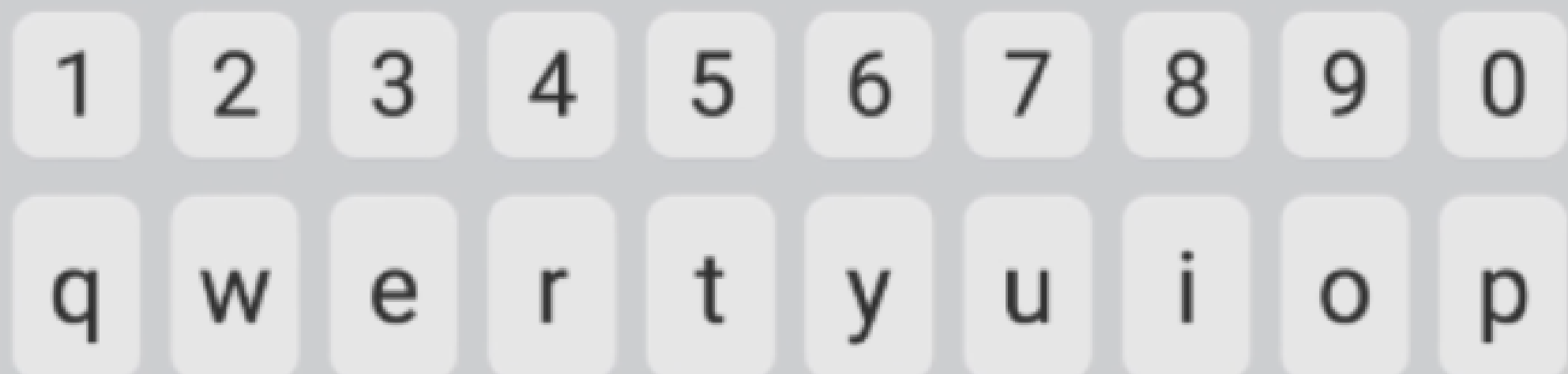
visang

\*\*\*\*\*



개인정보 수집 및 이용 동의(필수)

[내용 보기](#)



어플을 실행 후, 비바샘 계정으로 로그인

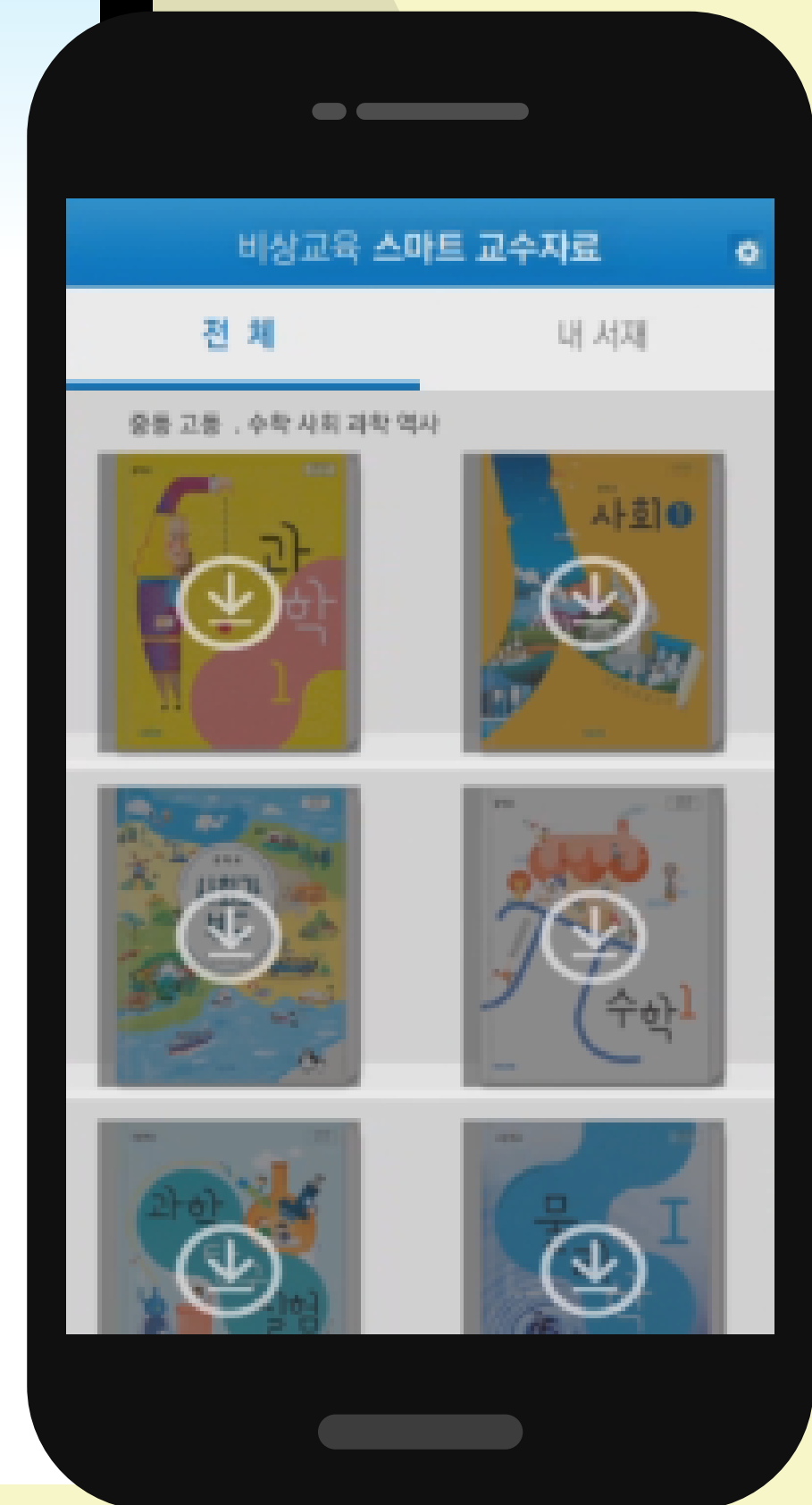
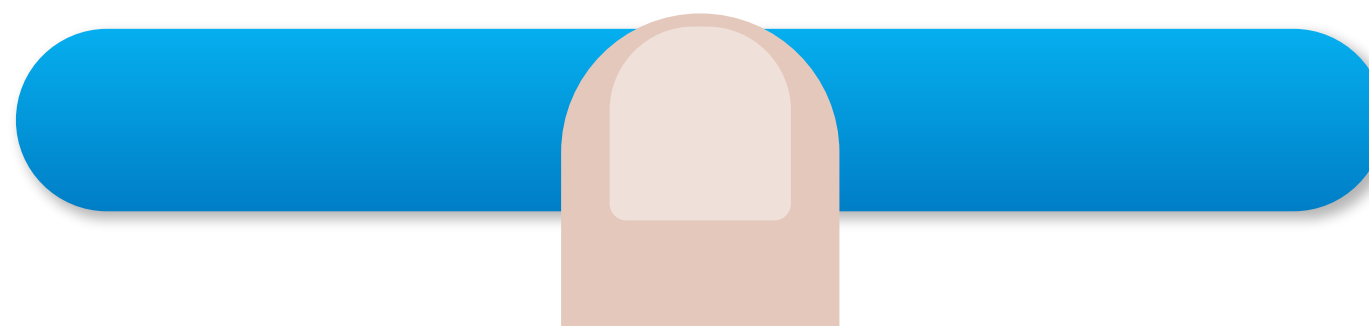


# 비상교육 스마트 교수자료

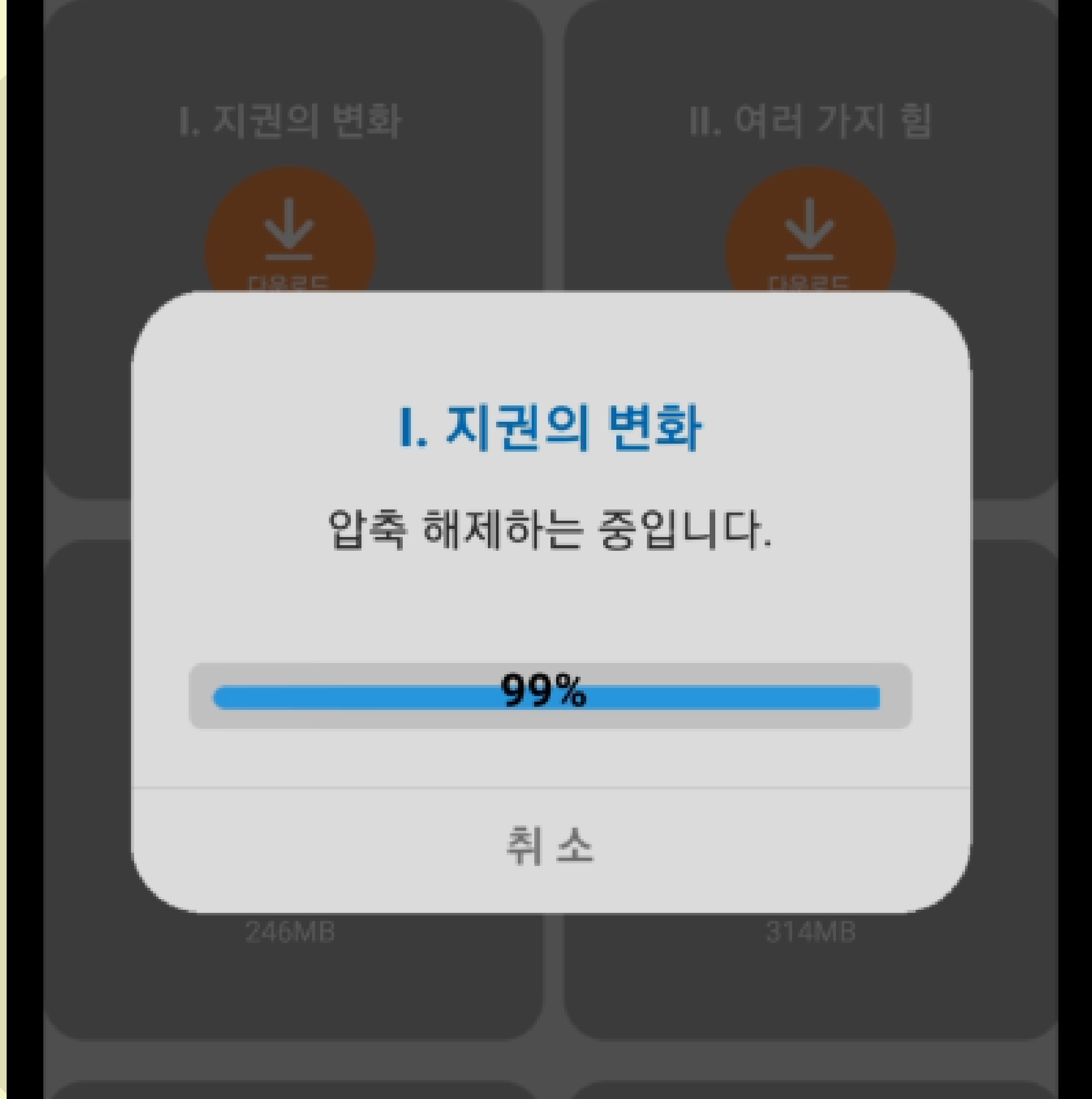
수업하실 교과를 선택하세요.



국어	영어	▼ 수학	▼ 과학
▼ 사회	▼ 역사	도덕	기술·가정
음악	미술	체육	한문
정보	진로와 직업	초등 (음악/미술/체육)	



학교급과 교과목을 선택하고 다운로드하면  
언제든 편리하게 이용 가능



**교과서를 선택하고 단원별 다운로드**

# I . 지권의 변화

## 1. 지권의 구조

(1) 지구계를 이루는 요소

(2) 지권을 이루는 층

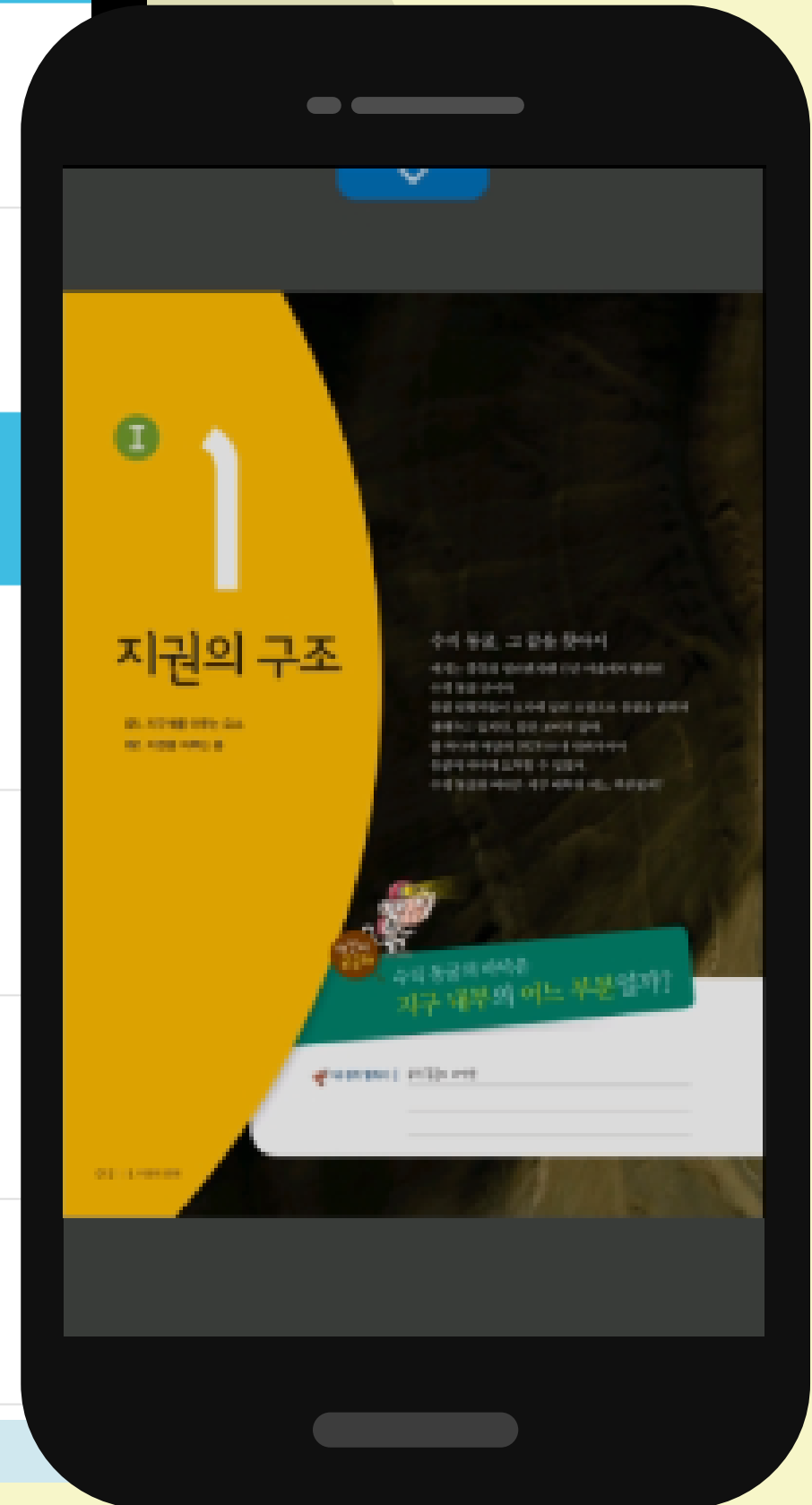
## 2. 지각의 암석

(1) 지각을 이루는 암석

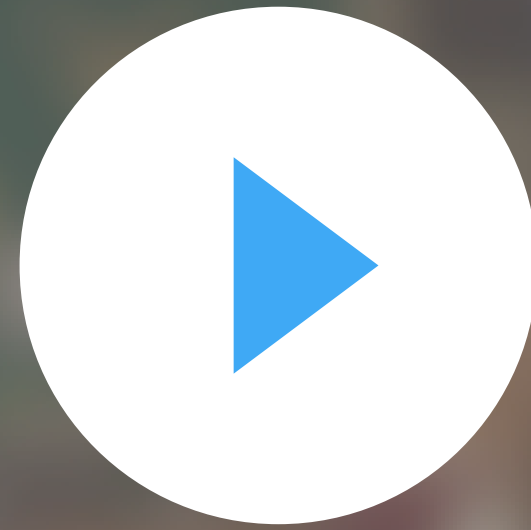
(2) 암석을 이루는 암석

(3) 암석을 이루는 암석

(4) 암석을 이루는 암석



단원 목록에서 단원을 선택하여 이북으로 이동



## 미러링 하는 방법

스마트 교수자료를 **미러링** 하는  
방법을 알아보까요?



## 미러링 기기 준비

미러링 기기를  
TV의 HDMI 단자에  
연결



미러링 기기의  
전원 코드와  
전원 케이블을  
연결



미러링 기기의  
전원 코드와  
전원 케이블을  
연결



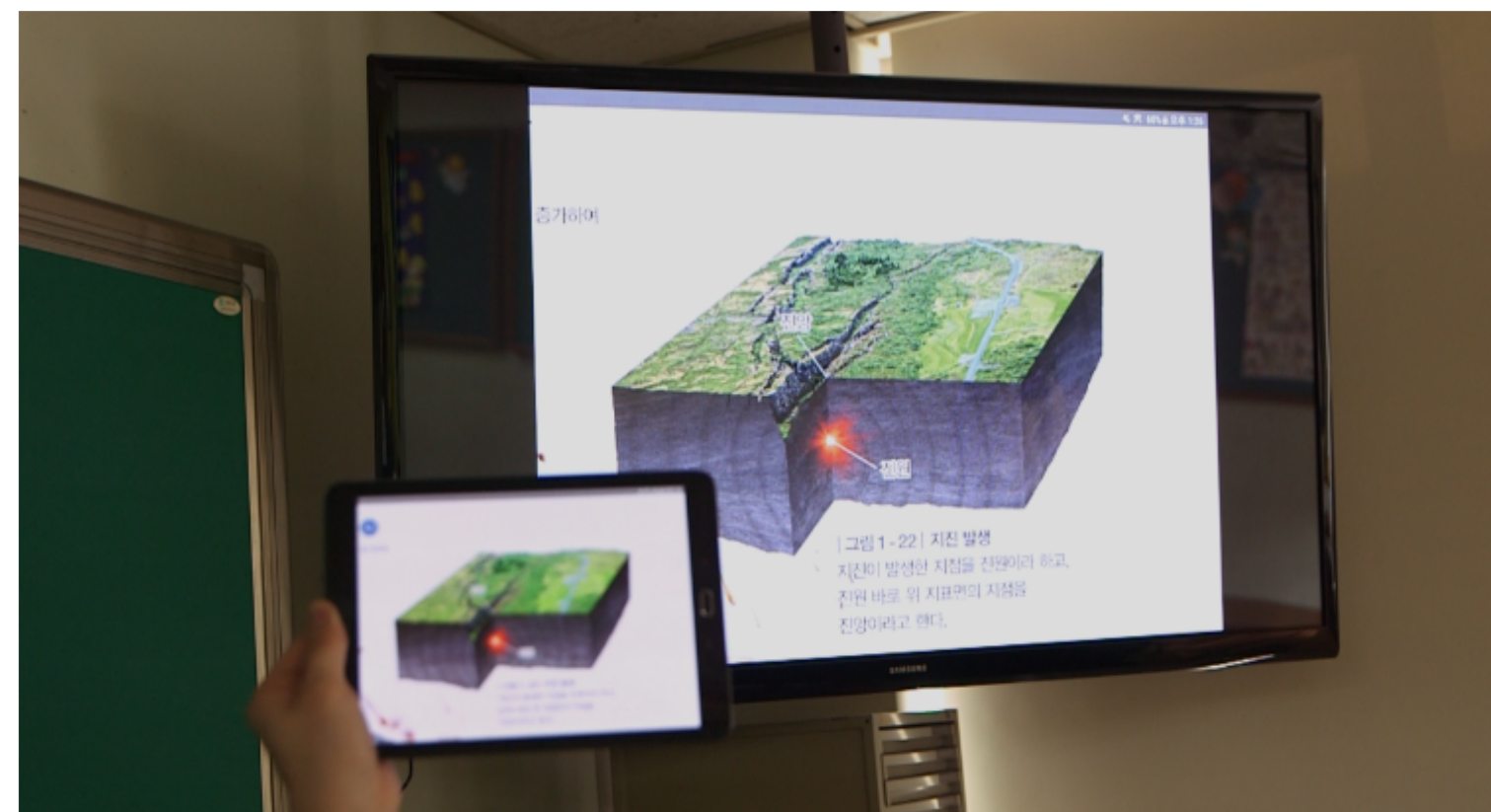
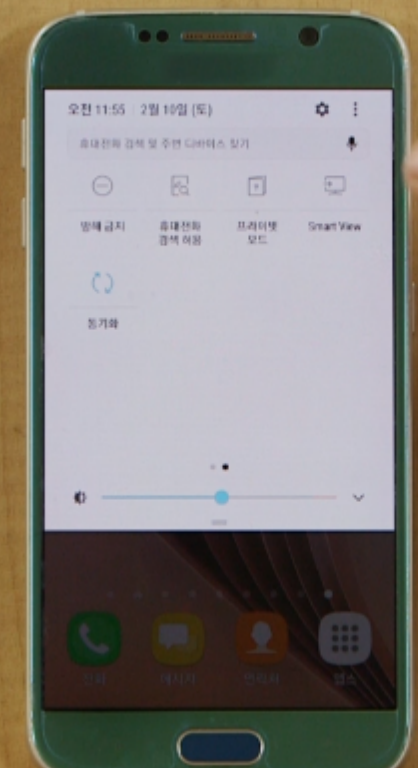
미러링 기기를 TV에 연결





TV 외부 입력 목록에서  
미러링 기기가 연결되어 있는 HDMI를 선택

모바일 기기의  
'smart view' 또는  
'screen mirroring' 기능  
실행

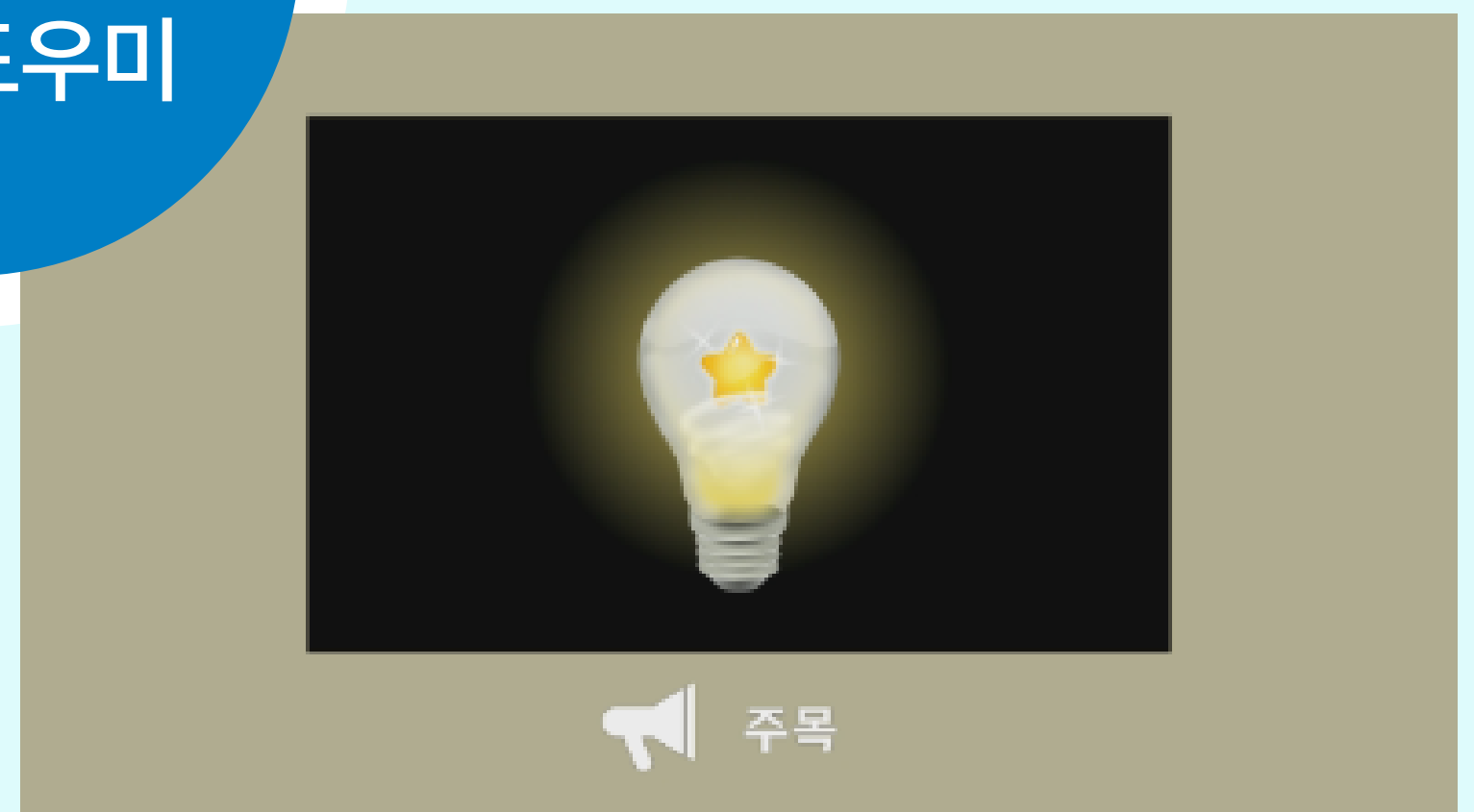
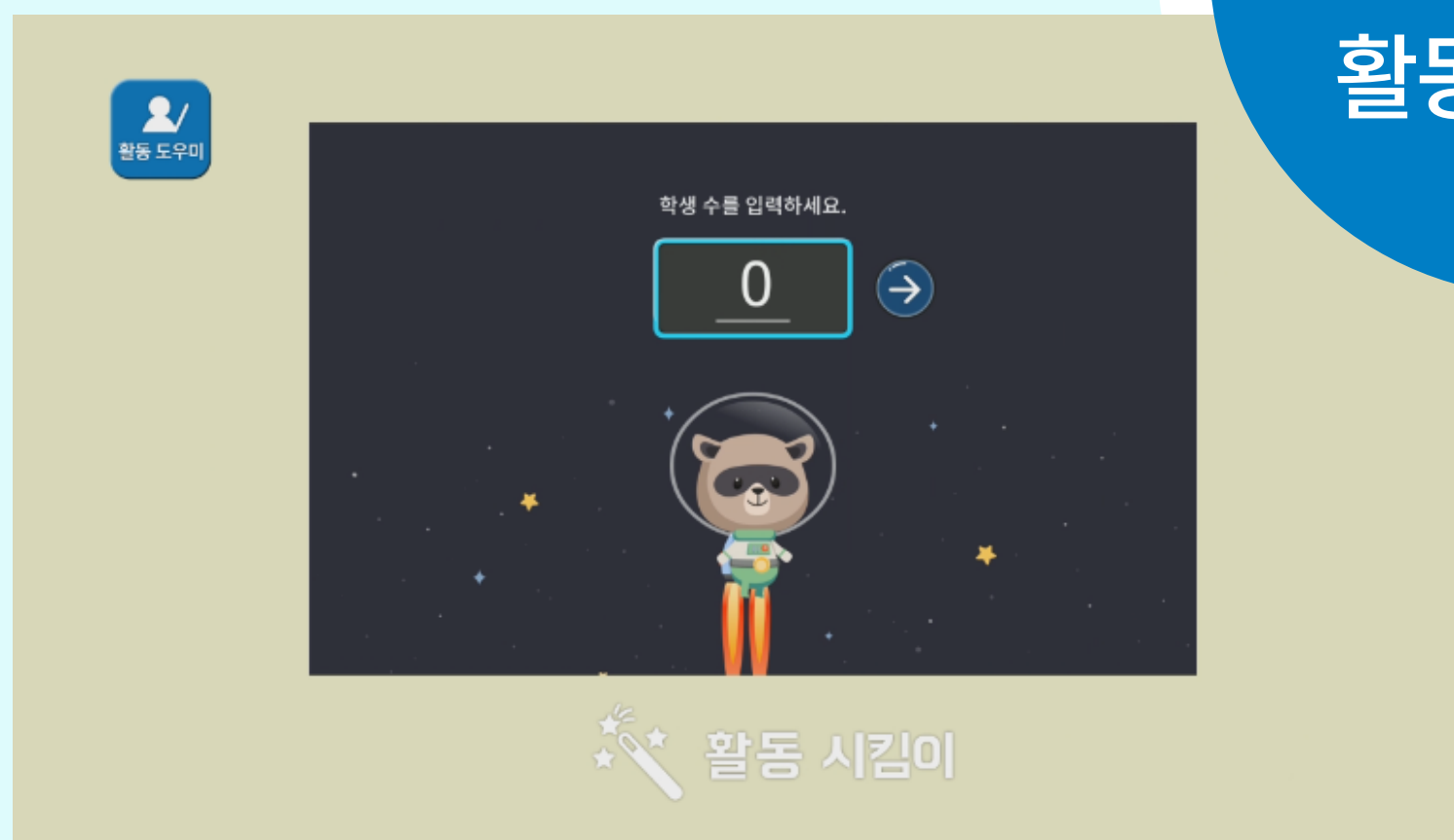
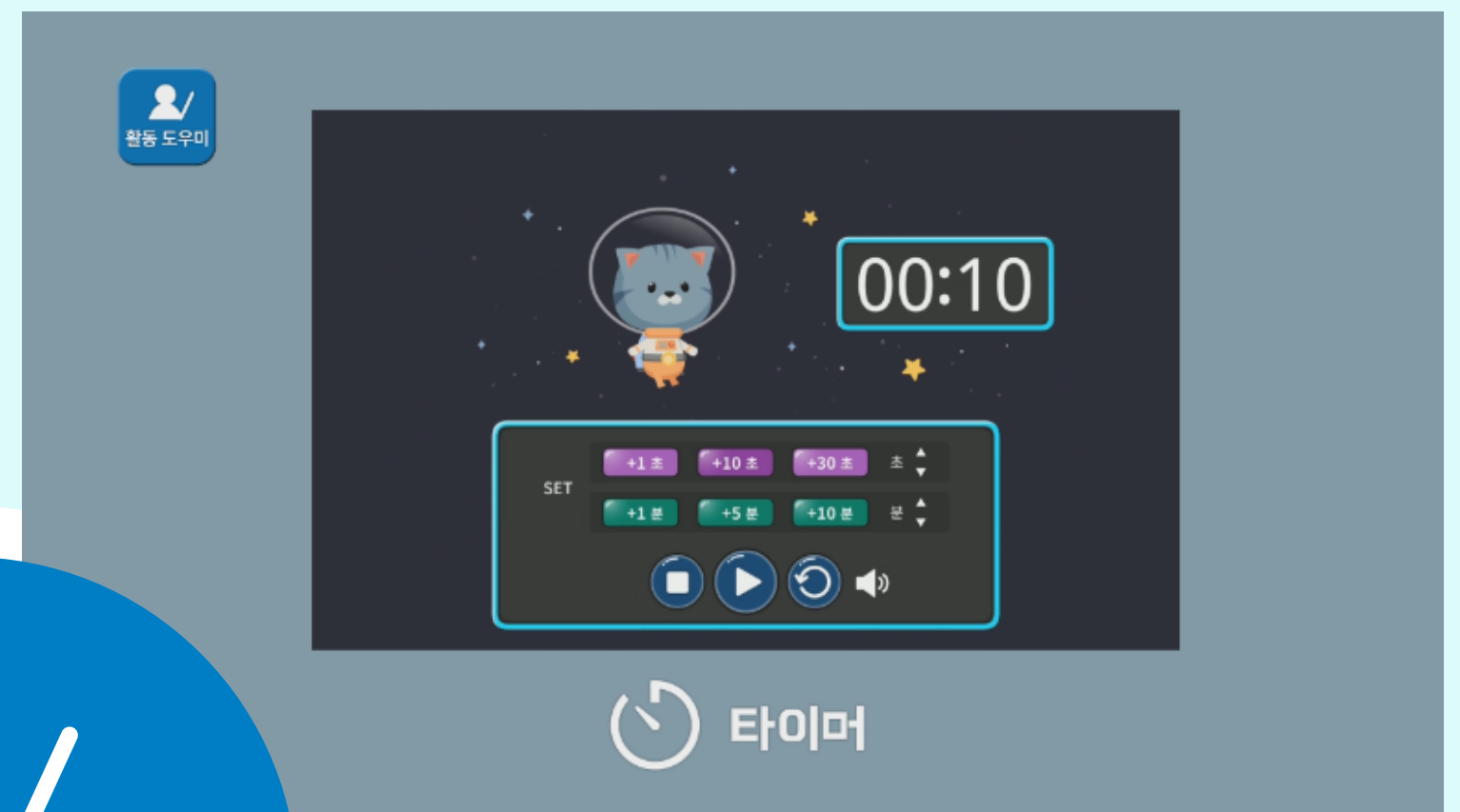
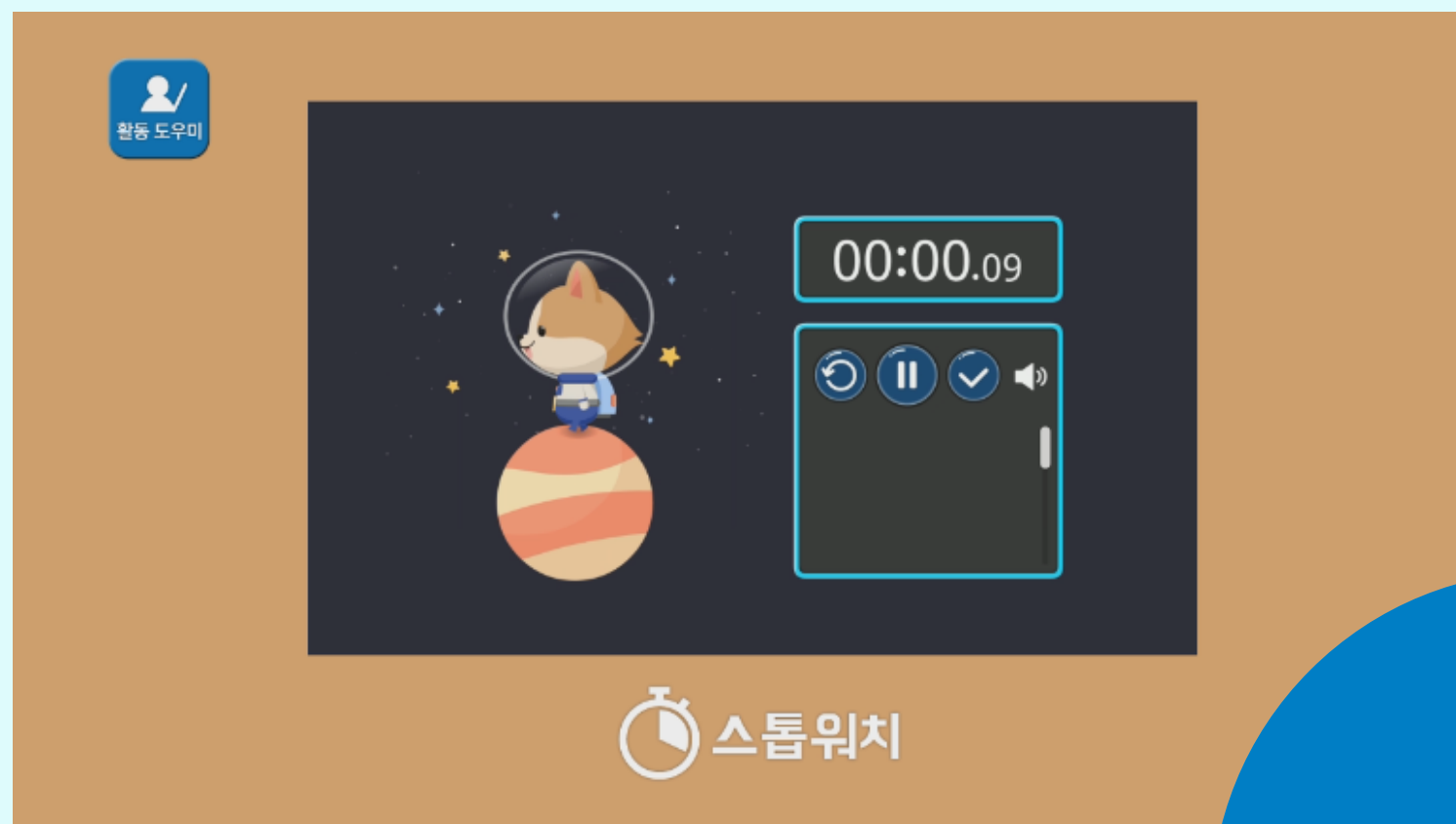


**연결이 완료되면 핸드폰이나 태블릿PC 화면이  
TV에 똑같이 보여짐**



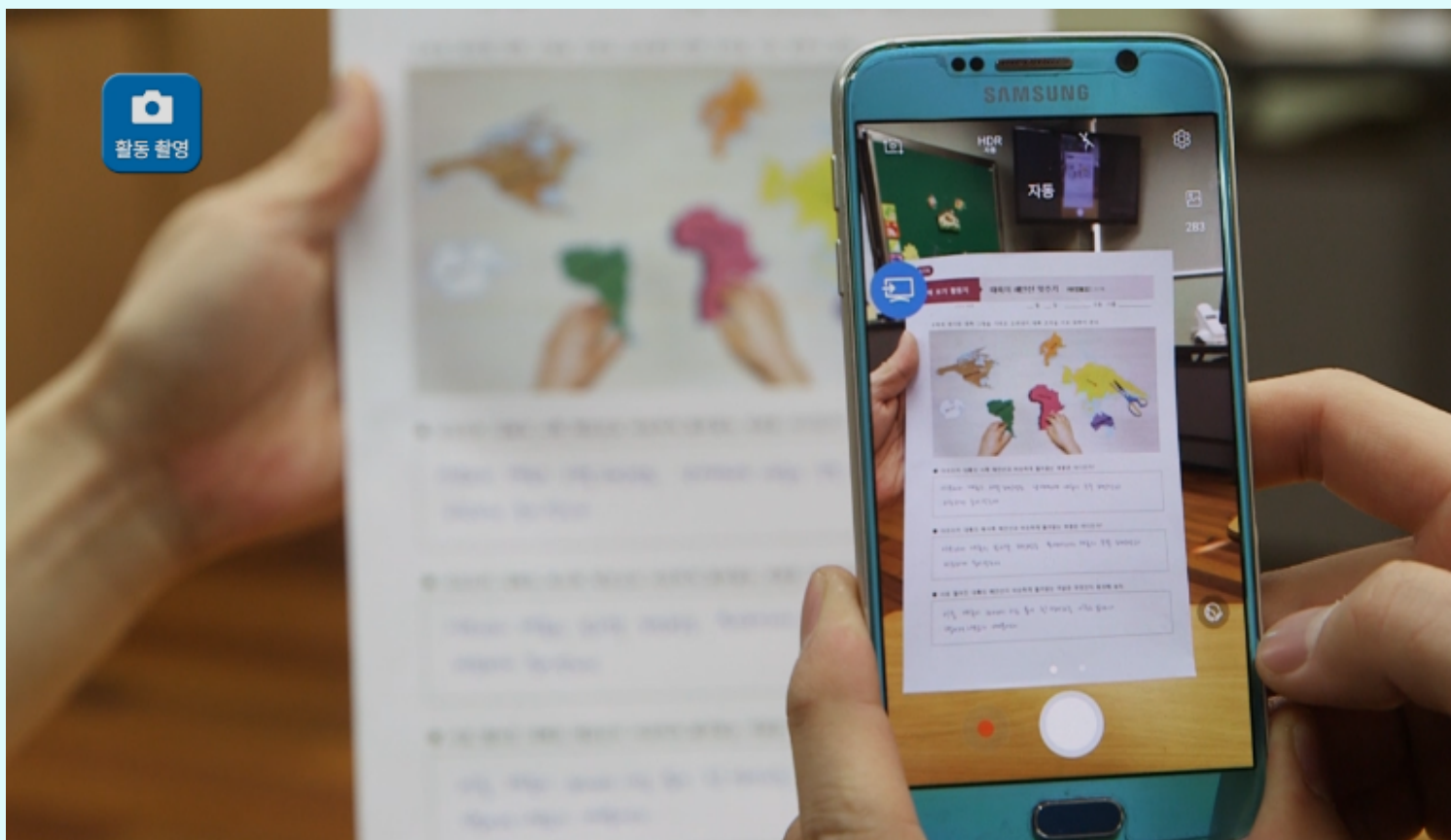
**이북 기능에 대하여 알아보까요?**





활동 도우미

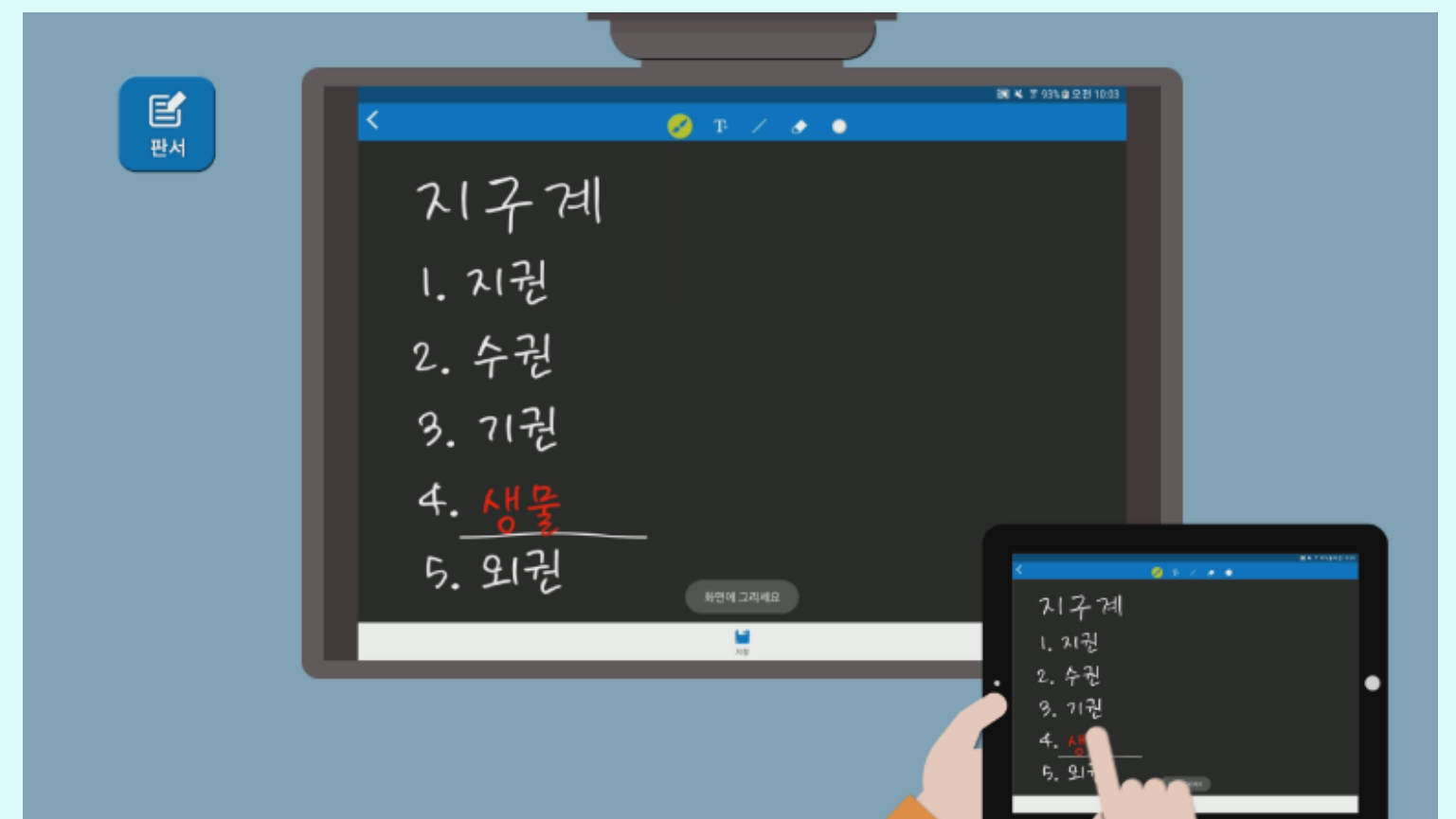
**활동 도우미** - 스톱워치, 타이머, 활동시킴이,  
주목 등의 학습 활동 기능



**활동 촬영** - 수업 활동 모습, 활동지 등을 촬영하여  
학생들과 함께 공유



**그리기 & 쓰기** - 이북 화면 위에 그림을 그리거나  
텍스트 입력이 가능



**판서** - 판서 내용을 작성하고, 작성된 내용은  
아이콘으로 저장되어 언제든지 쉽게 불러 올 수 있음

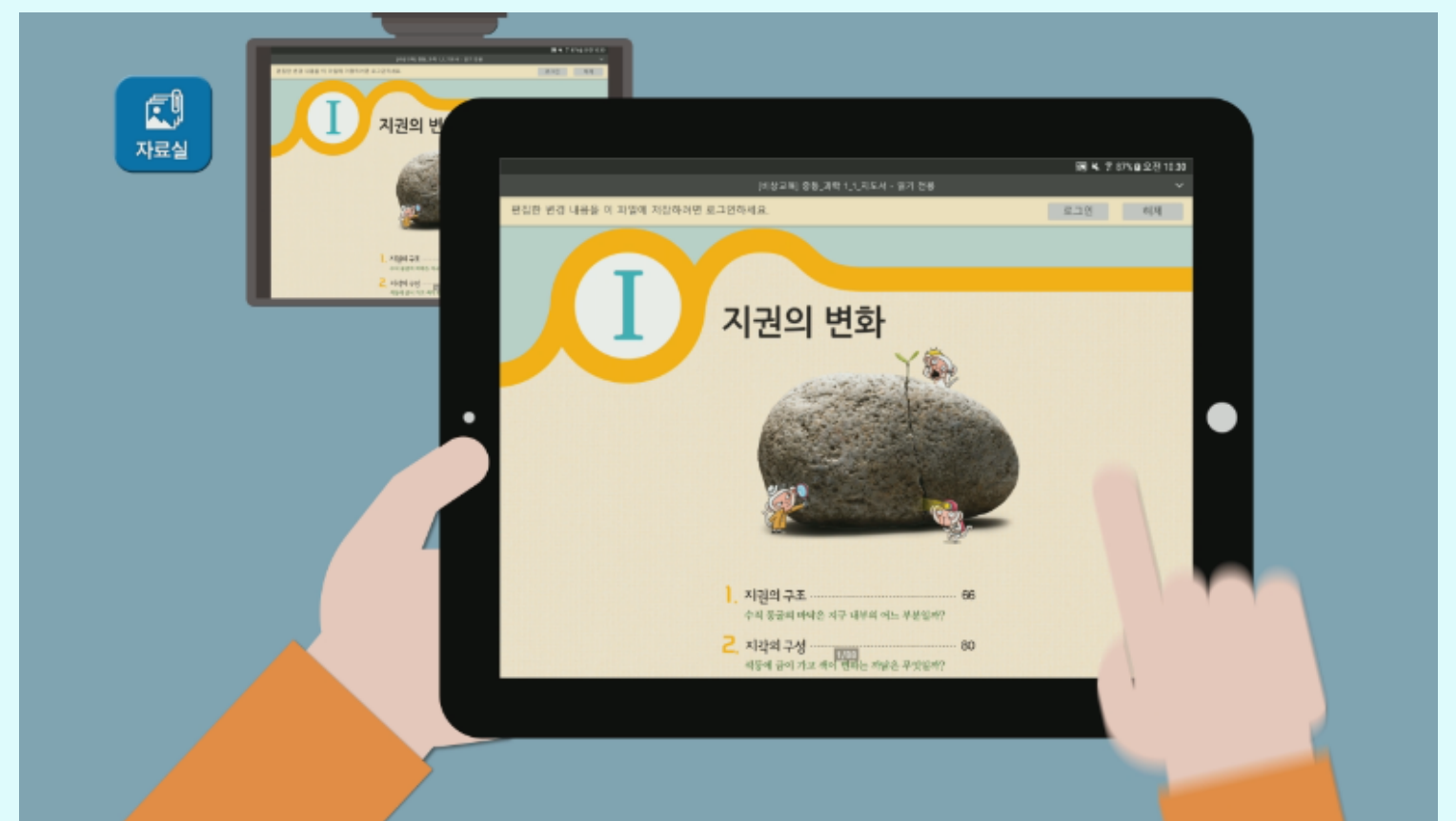


**형광펜** - 이북에서 중요하거나 학습에 필요한  
내용을 강조





**마이링크** - 자주 사용하는 URL 링크 페이지를 저장하여  
필요한 경우 언제나 사용 가능



**자료실** - 학습에 꼭 필요한 지도서,  
수업 PPT 등의 수업 자료 탑재



**페이지 이동** - 터치 한 번으로 편리한  
**페이지 이동**